



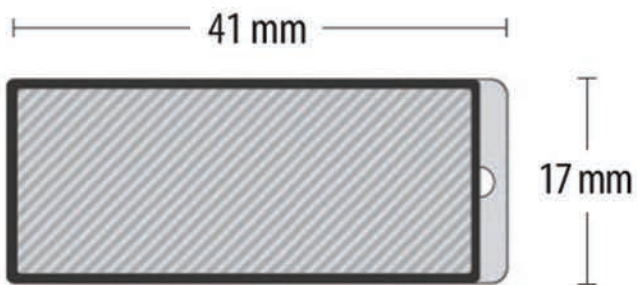
LAS

INFO PER LA STAMPA

Dimensioni invio file per la stampa (fronte): 47 x 23 mm
(3 mm di abbondanze per lato)

Formati file consigliati per la stampa: AI, EPS, PSD, PDF, TIFF

Formati file consigliati per l'incisione laser: AI, EPS, DXF, PDF



FRONTE



RETRO

- Il file grafico deve avere una risoluzione minima di 300 dpi
- Il file grafico deve essere realizzato in CMYK (quadricromia)
- Posizionare testi e loghi ad almeno 2 mm di distanza dai bordi e dai fori dell'area di stampa
- La grandezza minima dei testi (oltre la quale non garantiamo la leggibilità) deve essere di 1,5 mm in positivo o di 2 mm in negativo (sfondo nero con testi bianchi)
- Lo spessore delle linee deve essere almeno di 0.25pt