



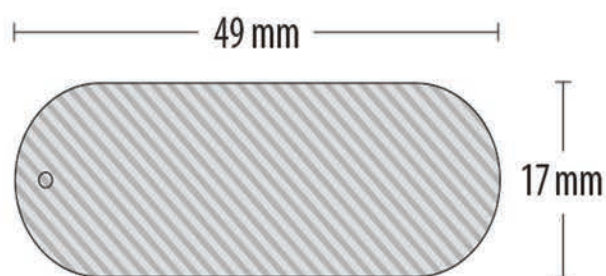
ROTATORWOOD

INFO PER LA STAMPA

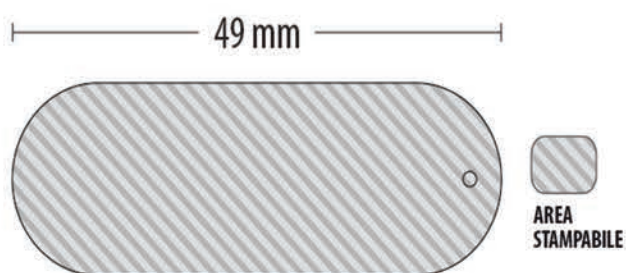
-Dimensioni invio file per la stampa (fronte/retro): 55 x 23 mm (3 mm di abbondanze per lato)

-Formati file consigliati per la stampa: AI, EPS, PSD, PDF, TIFF

-Formati file consigliati per l'incisione laser: AI, EPS, DXF, PDF



FRONTE



RETRO

- Metodo colore: CMYK (per stampa digitale), monocromatico (per incisione laser)
- Risoluzione minima per la stampa digitale: 300 dpi
- Grandezza minima testi: 1,5 mm
- Convertire sempre i testi in tracciati
- Esportare alla massima qualità senza compressioni